



## UNIDAD DE PREVENCIÓN Y CONTROL DE LEGITIMACIÓN DE CAPITALES

**Edición N° 1  
Diciembre 2007**

**Informe de Retroalimentación, basado en el Análisis Descriptivo de los Reportes de Actividades Sospechosas recibidos por la Unidad de Prevención y Control de Legitimación de Capitales y emitidos por los Sujetos Obligados supervisados por la Superintendencia de Seguros**

### **Períodos Reportados:**

**1° Semestre de 2006 y  
1° Semestre de 2007**



## Introducción

De conformidad con lo establecido en el artículo 45 de la Providencia Administrativa N° 1150 de fecha 01 de octubre de 2004, emanada de la Superintendencia de Seguros (SUDESEG), publicada en la Gaceta Oficial de la República Bolivariana de Venezuela N° 38.065 de fecha 15 de noviembre de ese mismo año, a continuación se presenta un análisis comparativo al 30 de junio de los años 2006 y 2007, de los resultados básicos arrojados por los Reportes de Actividades Sospechosas (RAS) consignados a esta SUDESEG por parte de los Sujetos Obligados. Cabe destacar que estos RAS no constituyen un señalamiento sobre vínculos ciertos con actividades relacionadas con la Legitimación de Capitales, el Financiamiento al Terrorismo, la Delincuencia Organizada u otros delitos tipificados en la Ley Orgánica Contra la Delincuencia Organizada, sino que describen operaciones que a juicio de los Sujetos Obligados, podrían considerarse como sospechosas en materia de Legitimación de Capitales.

## Objetivo Principal

El análisis de los RAS emitidos por los Sujetos Obligados, permite a esta SUDESEG optimizar y actualizar las herramientas utilizadas para el adiestramiento del personal que labora en su Unidad de Prevención y Control de Legitimación de Capitales, a los fines de que éstos detecten el tipo de operación que podría tener carácter sospechoso en esta materia, para su posterior remisión a la Unidad Nacional de Inteligencia Financiera (UNIF) de la Superintendencia de Bancos y Otras Instituciones Financieras (SUDEBAN).

Asimismo, el presente Informe facilita a los Sujetos Obligados la identificación con mayor precisión de las operaciones que podrían estar relacionadas con actividades ilícitas y, a los oficiales de cumplimiento, les brinda una herramienta eficaz para filtrar los informes preliminares elaborados por su personal, evitando de esta forma remitir a esta SUDESEG aquellos RAS basados en actividades que no muestren suficientes indicios para ser calificados como sospechosos según lo dispuesto en la Providencia N° 1150.

Este Informe permitirá al Oficial de Cumplimiento, conocer las zonas o regiones del país sobre las cuales se han reportado mayor número de RAS durante el período que se trate, lo que ofrece al analista un instrumento para fortalecer las acciones, en aquellas regiones en las cuales se reportan mayores inconvenientes.

La data que se presenta a continuación es de tipo general, omitiéndose detalles de carácter individual para así evitar poner en riesgo las investigaciones de las autoridades competentes, mediante el suministro de información que podría considerarse confidencial.

### Cuadro 1

N° de RAS remitidos  
por las Empresas de  
Seguros a la SUDESEG

EMPRESA	SEMESTRE		Variación Semestral
	1° de 2006	1° de 2007	
*Seguros Provincial, C.A	08	27	19
Banesco Seguros, C.A.	06	01	(5)
Seguros Carabobo, C.A.	66	06	(60)
Seguros Caroní, C.A.	03	03	0
Seguros Nuevo Mundo, S.A.	01	01	0
Seguros Mercantil, C.A.	00	02	2
Royal and Sunalliance Seguros	02	00	(2)
Seguros Qualitas, C.A.	01	00	(1)
Seguros Caracas de Liberty Mutual, C.A.	02	00	(2)
Seguros Horizonte, C.A.	02	00	(2)
Mapfre La Seguridad, C.A.	04	00	(4)
Seguros Catatumbo, C.A.	02	00	(2)
C.N.A. Seguros La Previsora	01	00	(1)
Multinacional de Seguros, C.A.	01	00	(1)
Seguros Corporativos, C.A.	01	00	(1)
<b>TOTAL</b>	<b>100</b>	<b>40</b>	<b>(60)</b>

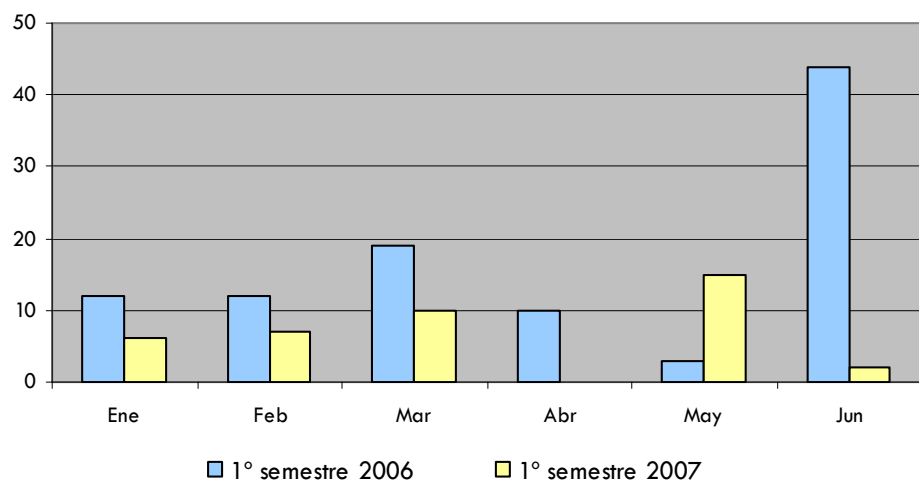
\*Más del 62% de los RAS emitidos por Seguros Provincial, C.A., están relacionados con la Banca.

La empresa de seguros remite información de cuentahabientes que poseen pólizas de seguros vinculadas a las cuentas del Banco relacionado, ya sean corrientes o de ahorro.

Fuente: Base de datos de los RAS llevada por la Unidad de Prevención y Control de Legitimación de Capitales de la SUDESEG

### Gráfico 1

Distribución de los RAS  
por mes de remisión a  
la SUDESEG



Fuente: Base de datos de los RAS llevada por la Unidad de Prevención y Control de Legitimación de Capitales de la SUDESEG

### Cuadro 2

N° de RAS por Ramo de Seguros, remitidos por las Empresas de Seguros a la SUDESEG

Ramo	Semestre		Variación Semestral
	1° de 2006	1° de 2007	
H.C.M. / Vida / Funerarios	30	28	(2)
Accidentes Personales	2	1	(1)
Auto Casco	53	7	(46)
R.C.V.	14	1	(13)
Transporte Terrestre	0	1	1
Fianzas	1	2	1
<b>TOTAL</b>	<b>100</b>	<b>40</b>	<b>(60)</b>

Fuente: Base de datos de los RAS llevada por la Unidad de Prevención y Control de Legitimación de Capitales de la SUDESEG

### Cuadro 3

N° de RAS por Regiones, remitidos por las Empresas de Seguros a la SUDESEG

Región	Semestre		Variación Semestral
	1° de 2006	1° de 2007	
Capital	12	6	(6)
Los Andes	11	9	(2)
Centro Occidental	0	3	3
Central	58	0	(58)
Los Llanos	1	1	0
Zuliana	8	9	1
Nor-Oriental	2	3	1
Insular	2	3	1
Guayana	3	2	(1)
<b>TOTAL</b>	<b>97</b>	<b>36</b>	<b>(61)</b>

<sup>(1)</sup> En el 1° semestre de 2006, se recibieron 2 reportes con direcciones desconocidas y 1 reporte con dirección en la República de Colombia

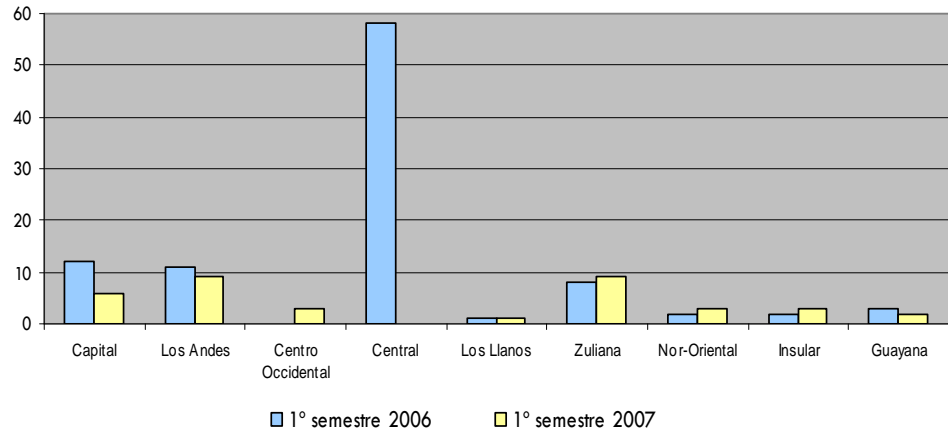
<sup>(2)</sup> En el 1° semestre de 2007, se recibieron 4 reportes con direcciones desconocidas

Fuente: Base de datos de los RAS llevada por la Unidad de Prevención y Control de Legitimación de Capitales de la SUDESEG

Las regiones se agruparon por Estados, según la clasificación usada por el Instituto Nacional de Estadísticas (INE), antigua Oficina Central de Estadísticas e Informática (OCEI), de la siguiente manera: Capital (Área Metropolitana, Vargas y Miranda), Los Andes (Barinas, Mérida, Táchira y Trujillo), Centro Occidental (Falcón, Lara, Portuguesa y Yaracuy), Central (Aragua, Carabobo y Cojedes), Los Llanos (Apure y Guárico), Zuliana (Zulia), Nor-Oriental (Anzoátegui, Monagas y Sucre), Insular (Nueva Esparta) y Guayana (Amazonas, Bolívar y Delta Amacuro).

Gráfico 2

N° de RAS por Regiones, remitidos por las Empresas de Seguros a la SUDESEG



Fuente: Base de datos de los RAS llevada por la Unidad de Prevención y Control de Legitimación de Capitales de la SUDESEG

Cuadro 4

N° de RAS por Regiones, remitidos por las Empresas de Seguros a la SUDESEG durante el 1° semestre de 2007

Región	Enero	Febrero	Marzo *	Abril	Mayo *	Junio	TOTAL
Capital		1	1		4		6
Los Andes		1	3		5		9
Centro Occidental		2				1	3
Central							0
Los Llanos			1				1
Zulia		3	2		5		10
Nor-Oriental	1		1				2
Insular	3						3
Guayana	2						2
<b>TOTAL</b>	<b>6</b>	<b>7</b>	<b>8</b>	<b>0</b>	<b>14</b>	<b>1</b>	<b>36</b>

(\*) En los meses de marzo y mayo de 2007, se recibieron 2 RAS con direcciones desconocidas, respectivamente

Fuente: Base de datos de los RAS llevada por la Unidad de Prevención y Control de Legitimación de Capitales de la SUDESEG

Región	Enero	Febrero	Marzo	Abril	Mayo	Junio	Total
Capital	-	02	01	04	03	02	12
Los Andes	01	02	05	02	-	01	11
Centro Occidental	-	-	-	-	-	-	-
Central	09	04	12	-	-	33	58
Los Llanos	-	01	-	-	-	-	01
Zulia	-	-	02	01	-	05	08
Nor-Oriental	-	01	-	-	-	01	02
Insular	-	-	-	02	-	-	02
Guayana	-	02	-	01	-	-	03
<b>TOTAL</b>	<b>10</b>	<b>12</b>	<b>20</b>	<b>10</b>	<b>03</b>	<b>42</b>	<b>97</b>

**Cuadro 5**

N° de RAS por Ciudades Capitales, remitidos por las Empresas de Seguros a la SUDESEG

Ciudad	Semestre		Variación Semestral
	1° de 2006	1° de 2007	
Barcelona	0	1	1
Barinas	1	2	1
Barquisimeto	0	2	2
Caracas	11	6	(5)
Ciudad Bolívar	2	0	(2)
Cumaná	1	0	(1)
Falcón	0	1	1
Lara	0	2	2
Los Teques	1	0	(1)
Maracaibo	4	7	3
Maracay	38	0	(38)
San Cristóbal	8	1	(7)
San Fernando	0	1	1
Táchira	11	5	(6)
Trujillo	0	1	1
Valencia	1	0	(1)
<b>TOTAL</b>	<b>78</b>	<b>29</b>	<b>(49)</b>

Fuente: Base de datos de los RAS llevada por la Unidad de Prevención y Control de Legitimación de Capitales de la SUDESEG

**Cuadro 6**

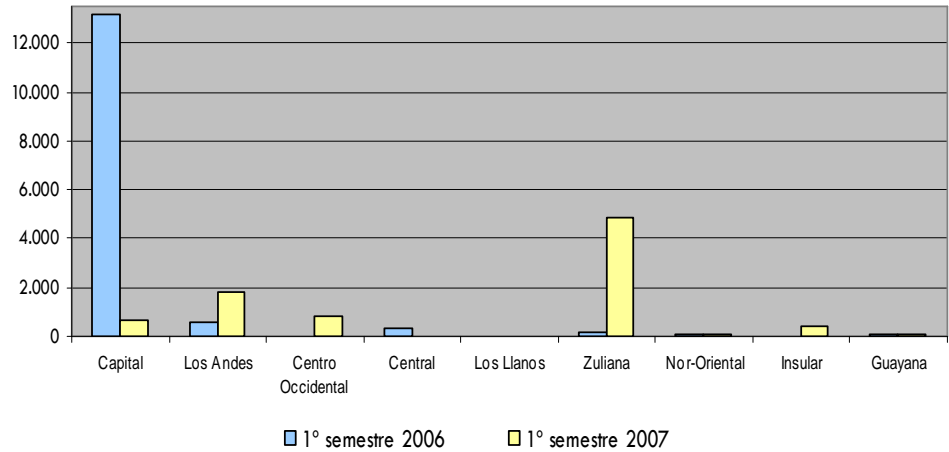
Monto de las operaciones reportadas en los RAS remitidos por las Empresas de Seguros a la SUDESEG

Región	Semestre		Variación Semestral
	1° de 2006	1° de 2007	
Capital	13.165.843.200	635.500.750	(12.530.342.450)
Los Andes	564.911.104	1.827.700.176	1.262.789.072
Centro Occidental	-	828.000.000	828.000.000
Central	315.934.785	-	(315.934.785)
Los Llanos	4.149.645	34.600.000	30.450.355
Zuliana	177.473.259	4.834.652.547	4.657.179.288
Nor-Oriental	42.242.333	75.000.000	32.757.667
Insular	457.248	448.876.690	448.419.442
Guayana	79.874.151	117.741.000	37.866.849
<b>TOTAL</b>	<b>14.350.885.725</b>	<b>8.802.071.163</b>	<b>(5.548.814.562)</b>

Fuente: Base de datos de los RAS llevada por la Unidad de Prevención y Control de Legitimación de Capitales de la SUDESEG

**Gráfico 3**

Monto de las operaciones reportadas en los RAS remitidos por las Empresas de Seguros a la SUDESEG

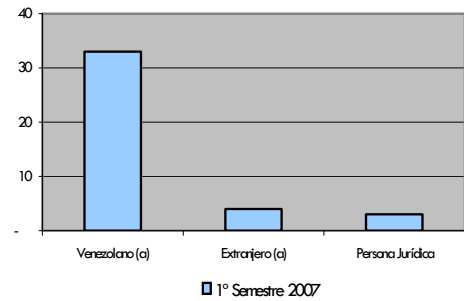


Fuente: Base de datos de los RAS llevada por la Unidad de Prevención y Control de Legitimación de Capitales de la SUDESEG

**Cuadro 7 y Gráfico 4**

Nº de RAS remitidos por las Empresas de Seguros a la SUDESEG, según la Identidad del Sujeto reportado

Identidad	1º Semestre 2007
Venezolano (a)	33
Extranjero (a)	4
Persona Jurídica	3
<b>TOTAL</b>	<b>40</b>



Fuente: Base de datos de los RAS llevada por la Unidad de Prevención y Control de Legitimación de Capitales de la SUDESEG

**Cuadro 8**

N° de RAS remitidos por las Empresas de Seguros a la SUDESEG durante el 1° semestre de 2007, según la actividad económica del sujeto reportado

Actividad Económica	Identidad del Sujeto Regulado			TOTAL
	Venezolano (a)	Extranjero (a)	Persona Jurídica	
Abogado, Contratador, Economista, Administrador, Notario y Afines	6	-	-	6
Agrícola, Ganadero, Pesquero, Alimentos y Afines	-	-	-	0
Bienes Raíces, Construcción, Contratista	1	-	1	2
Casinos, Bingos, Salas de Juego	-	-	-	0
Comerciante, Exportador, Importador, Distribuidor	8	2	-	10
Electrónica, Computación, Productos y Afines	1	-	-	1
Empresas Financieras y no Financieras, Seguros y Mercado de Capitales	1	-	-	1
Gerente, Empresario, Accionista, Ejecutivo, Empleado	1	-	-	1
Joyerías, Casa de Empeño, Anticuarios	-	-	-	0
Medicina, Farmacia, Productos Médicos	2	-	-	2
Minero, Reciclaje de Materiales Ferrosos y No Ferrosos	4	-	1	5
Oficios del Hogar, Estudiante, Desempleado, Pensionado	-	-	-	0
Otros Profesionales	2	-	1	3
Petroquímica, Servicios afines y derivados	-	-	-	0
Servicio Técnico en general	-	-	-	0
Sin información de la Actividad Económica	5	1	1	7
Textil, Calzado, Productos de Madera y Afines	-	-	-	0
Transporte, Venta de Vehículos, Servicios de Encargos	-	-	2	2
Turismo, Hoteles, Restaurantes	-	-	-	0
<b>TOTAL</b>	<b>31</b>	<b>3</b>	<b>6</b>	<b>40</b>

Fuente: Base de datos de los RAS llevada por la Unidad de Prevención y Control de Legitimación de Capitales de la SUDESEG

**Cuadro 9**

N° de RAS remitidos por los Organismos de Control, Supervisión, Fiscalización y Vigilancia a la UNIF de SUDEBAN

Organismos de Supervisión (artículo 45 LOCO y Subsistemas)	Semestre		Variación Semestral
	1° de 2006	1° de 2007	
Banca Comercial	24	28	4
Banca Universal	341	550	209
Casas de Cambio	25	20	(5)
Comisión Nacional de Valores	-	8	8
Entidades de Ahorro y Préstamo	1	3	2
<b>Superintendencia de Seguros</b>	<b>101</b>	<b>29</b>	<b>(72)</b>
<b>TOTAL</b>	<b>492</b>	<b>638</b>	<b>146</b>

Fuente: Circular N° SBFI-DSB-UNIF-GIF-20350 de la Unidad de Inteligencia Financiera (UNIF) de la Superintendencia de Bancos y Otras Instituciones Financieras (SUDEBAN)

**Cuadro 10**

N° de RAS por





Subsistemas, según la  
clasificación de la UNIF  
de SUDEBAN

Organismos de Supervisión (artículo 45 LODO y Subsistemas)	1° Semestre de 2007 (Clasificación Utilizada)				Participación
	A	B	P	TOTAL	
Banca Comercial	2	2	24	28	4%
Banca Universal	37	149	369	550	86%
Casas de Cambio	-	2	18	20	3%
Comisión Nacional de Valores	1	-	7	8	1%
Entidades de Ahorro y Préstamo	1	-	2	3	0%
<b>Superintendencia de Seguros</b>	<b>-</b>	<b>-</b>	<b>29</b>	<b>29</b>	<b>5%</b>
<b>TOTAL</b>	<b>41</b>	<b>153</b>	<b>449</b>	<b>638</b>	<b>100%</b>

Fuente: Circular N° SBFI-DSB-UNIF-GIF-20350 de la Unidad de Inteligencia Financiera (UNIF) de la Superintendencia de Bancos y Otras Instituciones Financieras (SUDEBAN)